

PRESSEMITTEILUNG

Innovativste Unternehmen Deutschlands 2025 in der Handelsbranche: Würth Industrie Service zählt dazu!

Bad Mergentheim/Main-Tauber-Kreis. Innovationen Chancen geben, die Versorgung von Morgen sichern, alles aus einer Hand bieten: Seit über 25 Jahren sieht die Würth Industrie Service GmbH & Co. KG Vorsprung und Fortschritt als Schlüssel zum Erfolg und setzt im Bereich der ganzheitlichen Produktions- und Betriebsmittelversorgung für über 20.000 Kunden auf automatisierte, digitalisierte Systemlösungen sowie höchste Produktqualität bei mehr als 1.400.000 Artikeln. Damit überzeugte der C-Teile-Partner nun im Rahmen der Auszeichnung „Innovativste Unternehmen Deutschlands 2025“ des etablierten Wirtschaftsmagazins Capital und des Marktforschungsinstituts Statista. In der Handelsbranche behauptet sich das Unternehmen als Innovationspionier.

Die aktuelle Studie von Capital und Statista zeigt, dass der Wirtschaftsstandort Deutschland wichtige Innovationen auf den Weg bringt und mit "Made in Germany" international für Qualität und Zuverlässigkeit steht. Im Rahmen der Auszeichnung „Innovativste Unternehmen Deutschlands 2025“ haben nun 515 Unternehmen mit Spitzenleistungen überzeugt – und das in zwanzig Branchen und Industriebereichen von der Automobilindustrie über den Chemiesektor bis hin zu Energie und Umwelt. Mittels einer umfassenden Methodik, deren Befragung unter Innovationspreis-Gewinnern sowie Mitgliedern des Statista Expertenpanels erfolgte, konnten Empfehlungen zu den Kategorien Produkte, Dienstleistungen, Prozessinnovationen sowie Kultur- und Sozialinnovationen im Zeitraum vom 25. September 2024 bis zum 15. November 2024 analysiert werden. Das Ergebnis: Deutschlands innovativste Unternehmen, zu denen auch die Würth Industrie Service zählt.

„Seit über 25 Jahren begeistern wir unsere Kunden tagtäglich mit maßgeschneiderten Lösungen rund um ein effizientes C-Teile-Management. Dabei sind jede Einzelne und jeder Einzelne unserer über 1.800 Mitarbeitenden gefragt, sich aktiv einzubringen. Schließlich haben Innovation und Neugier bei uns höchste Priorität.“, so Stefan Reuss, Geschäftsführer IT und Digital Solutions der Würth Industrie Service.

Mit smarten Lösungen die Zukunft sichern

Smarte Lösungen gelingen Hand in Hand mit den eigenen Kunden sowie mit Partnern aus Wissenschaft, Handel und Industrie. Zur gezielten Steuerung und

Würth Industrie Service
GmbH & Co. KG
Pia Schmitt
Presse- und Öffentlichkeitsarbeit
97980 Bad Mergentheim

T +49 7931 91-3409
F +49 7931 91-4000
www.wuerth-industrie.com
Pia.Schmitt@wuerth-industrie.com

06.03.2025

Koordination von Innovationsprojekten sowie der strategischen Zusammenarbeit mit Start-Ups setzt sich eine eigene Abteilung Digital Business Development & Innovations mit Zukunftstrends auseinander – unterstützt von über 1.800 Mitarbeitenden, die sich aktiv einbringen. Die Innovationskraft von Würth Industrie Service spiegelt sich insbesondere in den entwickelten Versorgungssystemen wider, die ein Maximum an Automatisierung versprechen. Neben dem batteriebetriebenen iPLACER®, der als RFID-Technologie für den Bestellvorgang sowie für die Bestandsverwaltung zum Einsatz kommt, sorgt auch das digitale Regaletikett iDISPLAY, das alle Informationen rund um Artikel, Füllmenge, Verfügbarkeit, Lagerort sowie anstehende Befüllungen direkt am Verbrauchsort anzeigt, für höchste Produktivität. Im Zusammenspiel mit dem neu entwickelten iTERMINAL als zentralen digitalen Interaktionspunkt gelingt die vollständige Digitalisierung des Kanban-Regals und Pick- und Suchvorgänge können maximal optimiert werden. Eine nahezu selbstständige, logistische Lagerverwaltung für C-Teile lässt sich mit iSCALE, einer sensorgesteuerten Waage, die direkt mit dem Kanban-Behälter verbunden ist und die Bedarfe von Produktionsmaterialien und weiteren Kleinteilen anhand von Gewicht meldet, realisieren. Im Bereich der produktionsnahen MRO-Materialien setzt das Unternehmen mit den intelligenten ORSY®mat Ausgabeautomaten seit über 10 Jahren konsequent auf Fortschritt. So beispielsweise mit dem ORSY®mat WGT, der Artikelentnahmen aufgrund von integrierten Wiegezellen erkennt. Bereits heute sind über 1.800 Ausgabeautomaten, über 15.500 RFID-Lösungen und über zwei Millionen Kanban-Behälter bei über 20.000 Kunden im Einsatz.

Moderner Industriepark Würth. Mit Sicherheit und Verlass.

Auch im Herzstück des Industriepark Würth, einem der modernsten Logistikzentren für Industriebelieferung Europas, steigert der C-Teile-Partner seinen Automatisierungs- und Digitalisierungsgrad kontinuierlich. Dort kommen moderne, vollautomatisierte Hochregal- und Shuttlelager mit einer Kapazität von über 700.000 Lagerplätzen, eine 34 Kilometer lange Fördertechnik, professionelle Kameraprüfsysteme, fahrerlose Transportsysteme sowie selbstlernende Roboter zum Einsatz – alles gesteuert durch modernste IT-Systeme im Zusammenspiel mit über 480 Logistik-Mitarbeitenden. Im Mittelpunkt stehen dabei die maximale Warenverfügbarkeit und zuverlässige Lieferfähigkeit für über 20.000 europäische Kunden.

Bildmaterial

Bildunterschriften:

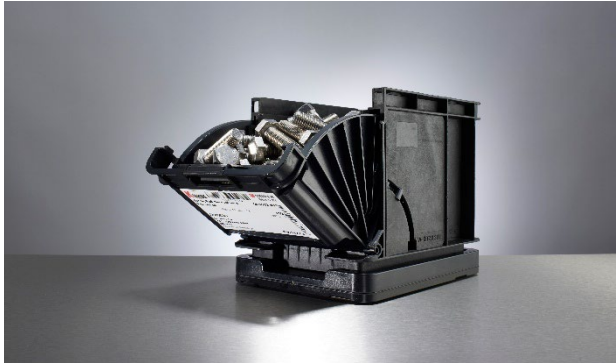


Bild 1: iScale - Das Waagensystem.jpg

Bildunterschrift 1: Kanban-Waagensystem iSCALE sorgt für die automatische Nachschubsteuerung und somit maximale Materialsicherheit am Bedarfsort.

Bildquelle 1: Archiv Würth Industrie Service GmbH & Co. KG



Bild 2: iTERMINAL.jpg

Bildunterschrift 2: iTERMINAL als digitaler Interaktionspunkt am Kanban-Regal

Bildquelle 2: Scanner GmbH Künzelsau



Bild 3: Logistik.jpg

Bildunterschrift 3: In der Logistik sorgen modernste IT-Systeme im Zusammenspiel mit über 480 Logistik-Mitarbeitenden für eine maximale Warenverfügbarkeit und zuverlässige Lieferfähigkeit für über 20.000 europäische Kunden.

Bildquelle 3: Scanner GmbH Künzelsau

Kurzprofil Würth Industrie Service GmbH & Co. KG

Die Würth Industrie Service GmbH & Co. KG ist innerhalb der Würth-Gruppe für die Belieferung der Industriebranche zuständig. Seit der Gründung im Jahr 1999 ist das Unternehmen im Industriepark Würth am Standort Bad Mergentheim mit über 1.800 Mitarbeitenden tätig. Das Unternehmen präsentiert sich mit einer spezialisierten Produktausrichtung aus über 1.400.000 Artikeln als kompletter C-Teile-Anbieter: von Schrauben, Verbindungs- und Befestigungstechnik über Werkzeuge bis hin zu chemisch-technischen Produkten und Arbeitsschutz. Neben dem umfangreichen Standardsortiment liegt die Stärke in kundenindividuellen, logistischen und dispositiven Versorgungs- und Dienstleistungskonzepten sowie Sonderteilen. Unter der Servicemarke „CPS® - C-Produkt-Service“ bietet das Unternehmen modular aufgebaute Lösungen, die sich einfach auf die kundenindividuellen Bedürfnisse anpassen lassen. Dabei rationalisieren verbrauchs- und bedarfsgestützte Systeme deutlich die Prozesse für Einkauf, Logistik und Qualitätssicherung und ermöglichen es, den Aufwand bei der Beschaffung von Kleinteilen kostenoptimiert durchzuführen. Logistische und dispositive Dienstleistungen wie scannerunterstützte Regalsysteme oder eine Just-in-time-Versorgung mittels Kanban-Behältersystemen bieten dabei einen entscheidenden Beitrag zur Produktivitätssteigerung.